

洪山庙（珍珠河）衡南县河段管理范围划定图16-01



衡南县水利资源局

批准单位：衡阳市人民政府
 2019年12月划界
 2000国家大地坐标系，中央经线114°
 1985国家高程基准

审核单位：衡阳市水利局、衡阳市自然资源和规划局

1:3,000

第01页，共16页

制图单位：湖南省有色测绘院有限公司
 制图者：罗建雄
 审核者：候志鹏

洪山庙（珍珠河）衡南县河段管理范围划定图16-02



衡南县水利局

批准单位：衡阳市人民政府
 2019年12月划界
 2000国家大地坐标系，中央经线114°
 1985国家高程基准

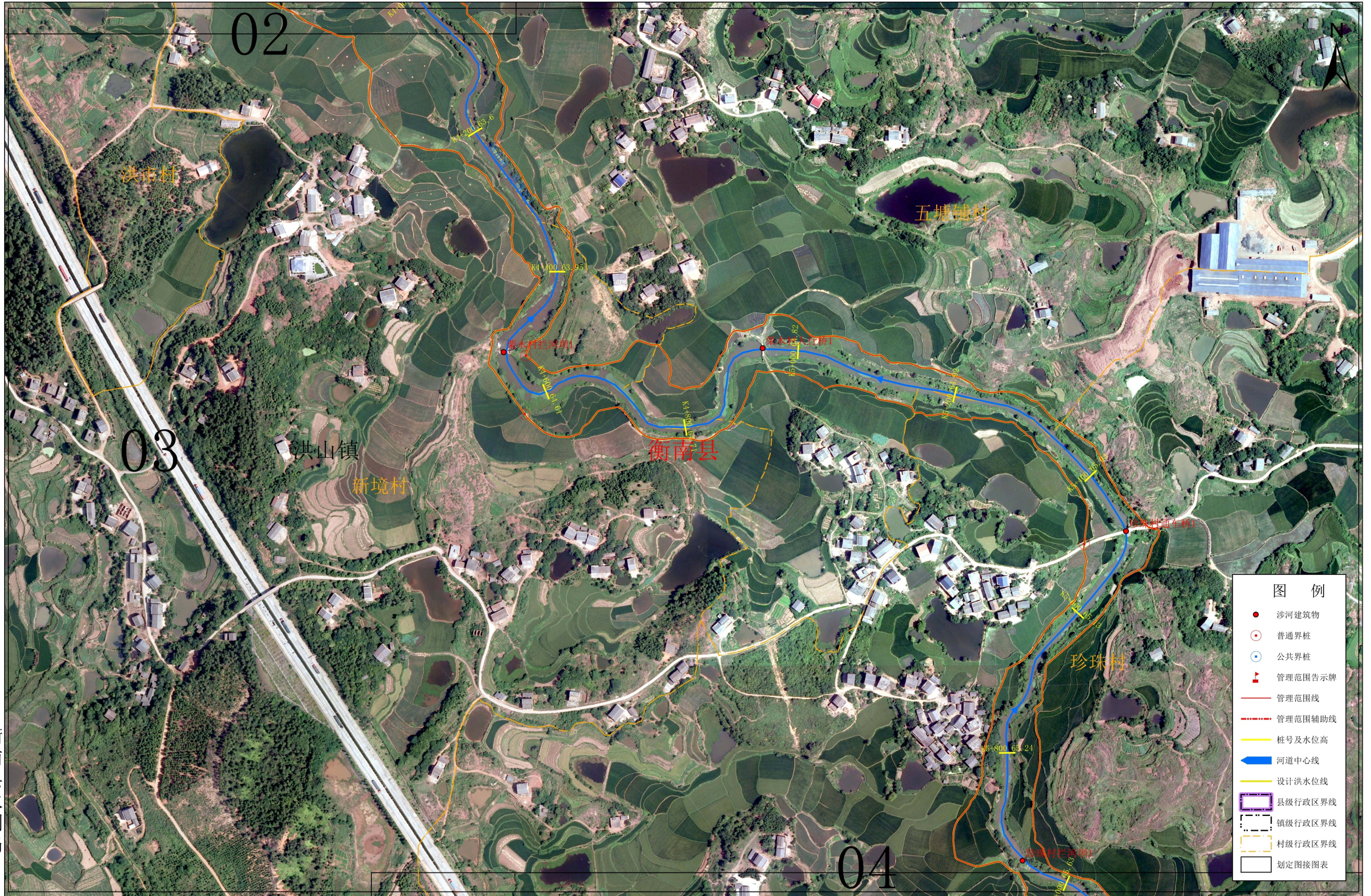
审核单位：衡阳市水利局、衡阳市自然资源和规划局

1:3,000

第02页，共16页

制图单位：湖南省有色测绘院有限公司
 制图者：罗建雄
 审核者：候志鹏

洪山庙（珍珠河）衡南县河段管理范围划定图16-03



- 图例**
- 涉河建筑物
 - 普通界桩
 - ⊙ 公共界桩
 - ▲ 管理范围告示牌
 - 管理范围线
 - - - 管理范围辅助线
 - 桩号及水位高
 - 河道中心线
 - 设计洪水水位线
 - 县级行政区界线
 - 镇级行政区界线
 - 村级行政区界线
 - 划定图接图表

衡南县水利资源局

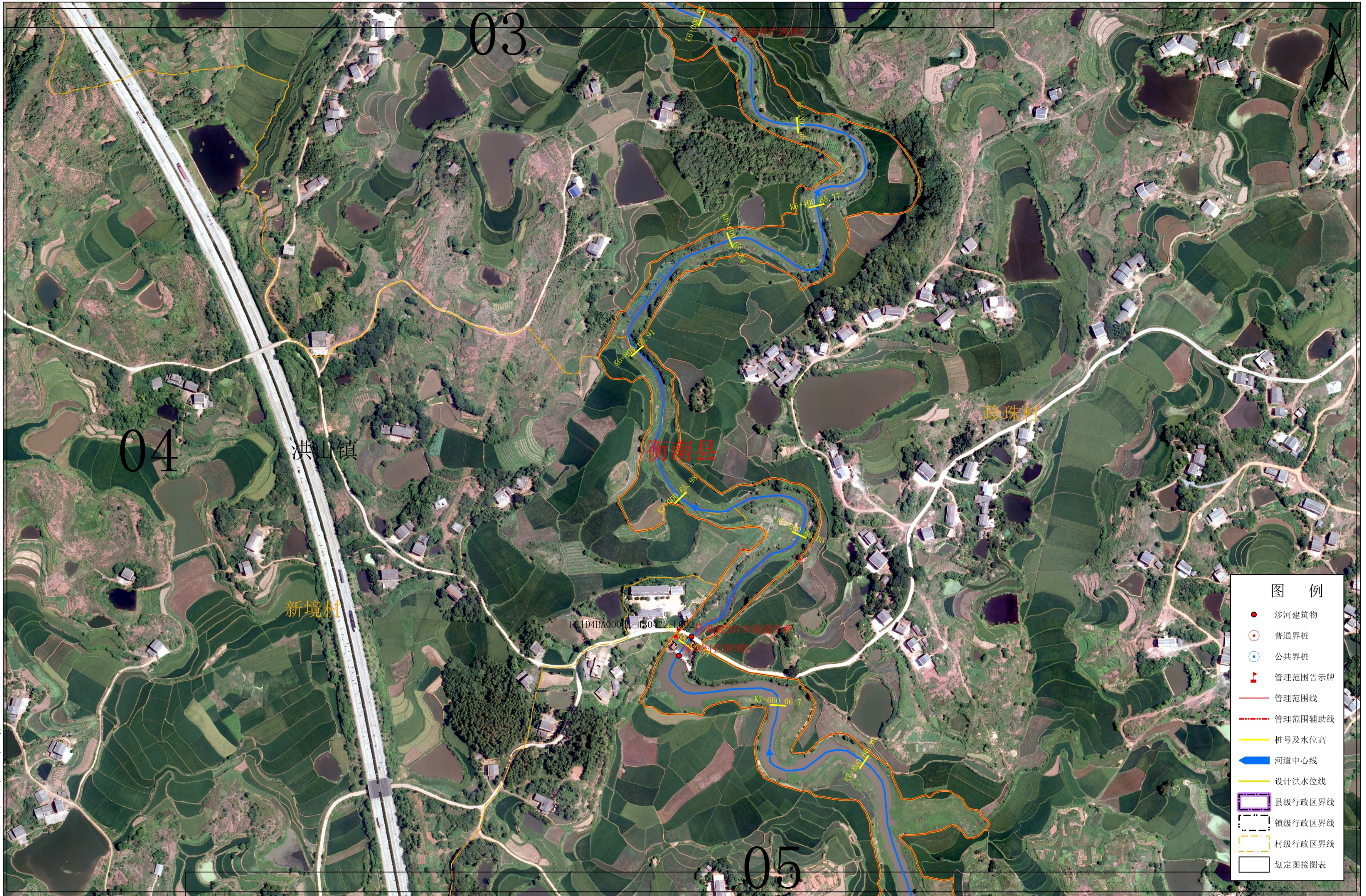
批准单位：衡阳市人民政府
 2019年12月划界
 2000国家大地坐标系，中央经线114°
 1985国家高程基准

审核单位：衡阳市水利局、衡阳市自然资源和规划局

1:3,000

制图单位：湖南省有色测绘院有限公司
 制图者：罗建雄
 审核者：候志鹏

洪山庙（珍珠河）衡南县河段管理范围划定图16-04



图例	
●	涉河建筑物
○	普通界桩
⊙	公共界桩
▲	管理范围告示牌
—	管理范围线
- - -	管理范围辅助线
—	桩号及水位高
—	河道中心线
—	设计洪水水位线
□	县级行政区界线
□	镇级行政区界线
□	村级行政区界线
□	划定图接图表

衡南县水利资源局

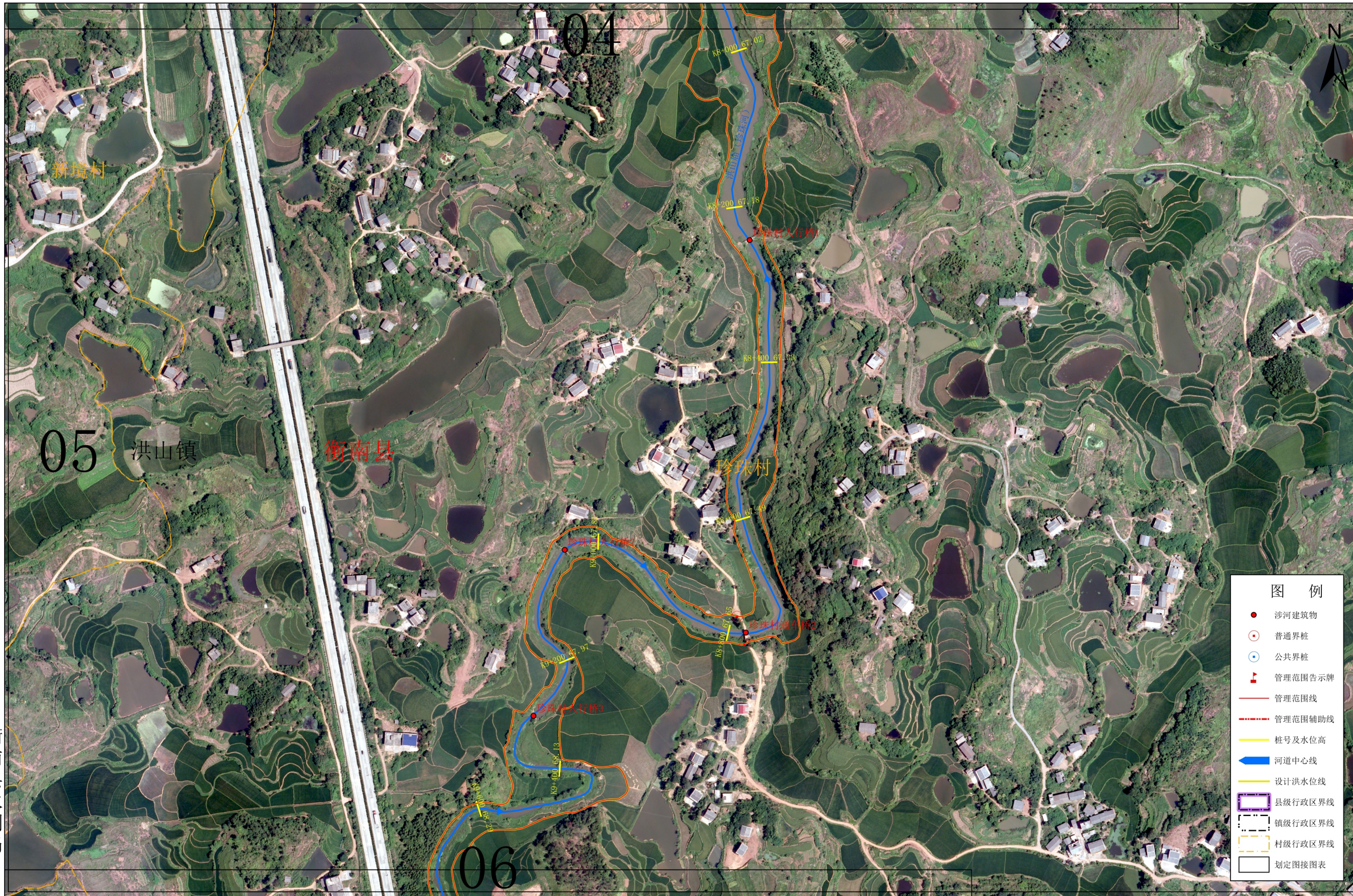
批准单位：衡阳市人民政府
 2019年12月划界
 2000国家大地坐标系，中央经线114°
 1985国家高程基准

审核单位：衡阳市水利局、衡阳市自然资源和规划局

1:3,000

制图单位：湖南省有色测绘院有限公司
 制图者：罗建雄
 审核者：候志鹏

洪山庙（珍珠河）衡南县河段管理范围划定图16-05



衡南县水利资源局

批准单位：衡阳市人民政府
 2019年12月划界
 2000国家大地坐标系，中央经线114°
 1985国家高程基准

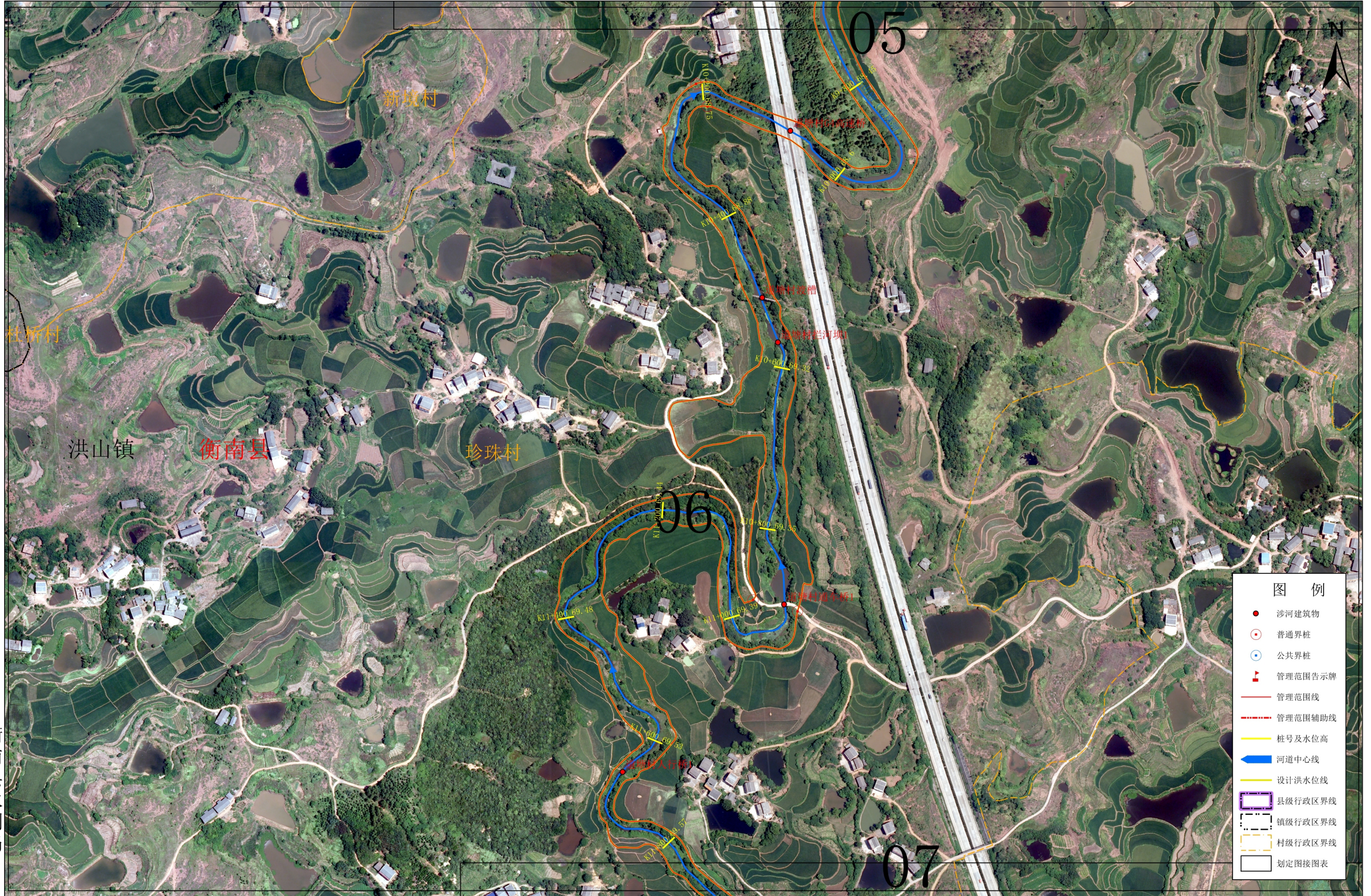
审核单位：衡阳市水利局、衡阳市自然资源和规划局

1:3,000

第05页，共16页

制图单位：湖南省有色测绘院有限公司
 制图者：罗建雄
 审核者：候志鹏

洪山庙（珍珠河）衡南县河段管理范围划定图16-06



图例	
●	涉河建筑物
○	普通界桩
⊙	公共界桩
▲	管理范围告示牌
—	管理范围线
- - -	管理范围辅助线
—	桩号及水位高
—	河道中心线
—	设计洪水水位线
□	县级行政区界线
□	镇级行政区界线
□	村级行政区界线
□	划定图接图表

衡南县水利资源局

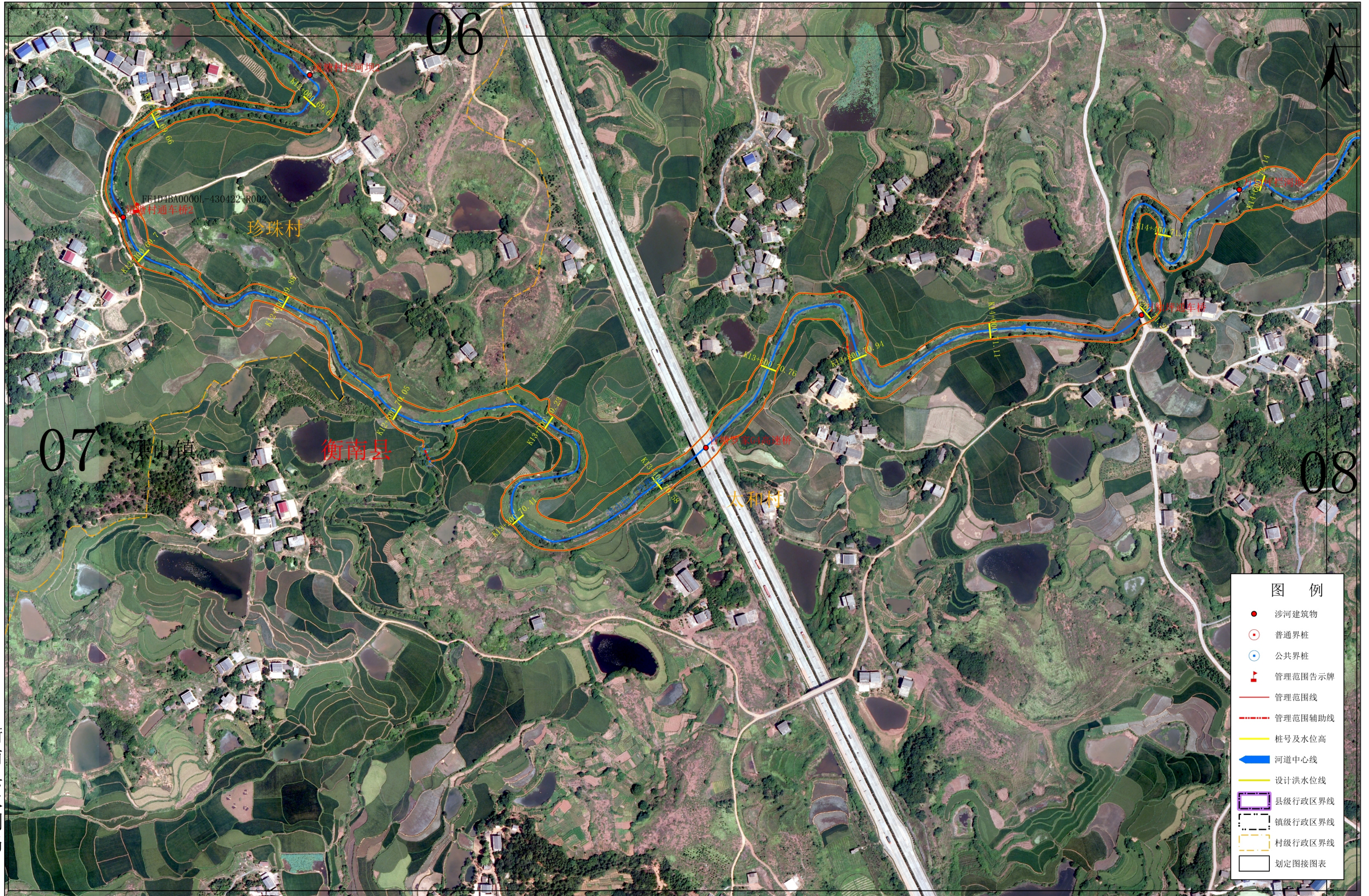
批准单位：衡阳市人民政府
 2019年12月划界
 2000国家大地坐标系，中央经线114°
 1985国家高程基准

审核单位：衡阳市水利局、衡阳市自然资源和规划局

1:3,000

制图单位：湖南省有色测绘院有限公司
 制图者：罗建雄
 审核者：候志鹏

洪山庙（珍珠河）衡南县河段管理范围划定图16-07



衡南县水利局

批准单位：衡阳市人民政府
 2019年12月划界
 2000国家大地坐标系，中央经线114°
 1985国家高程基准

审核单位：衡阳市水利局、衡阳市自然资源和规划局

1:3,000

第07页，共16页

制图单位：湖南省有色测绘院有限公司
 制图者：罗建雄
 审核者：候志鹏

洪山庙（珍珠河）衡南县河段管理范围划定图16-08



- 图例**
- 涉河建筑物
 - 普通界桩
 - ⊙ 公共界桩
 - ▲ 管理范围告示牌
 - 管理范围线
 - - - 管理范围辅助线
 - 桩号及水位高
 - 河道中心线
 - 设计洪水水位线
 - ▭ 县级行政区界线
 - ▭ 镇级行政区界线
 - ▭ 村级行政区界线
 - 划定图接图表

衡南县水利局

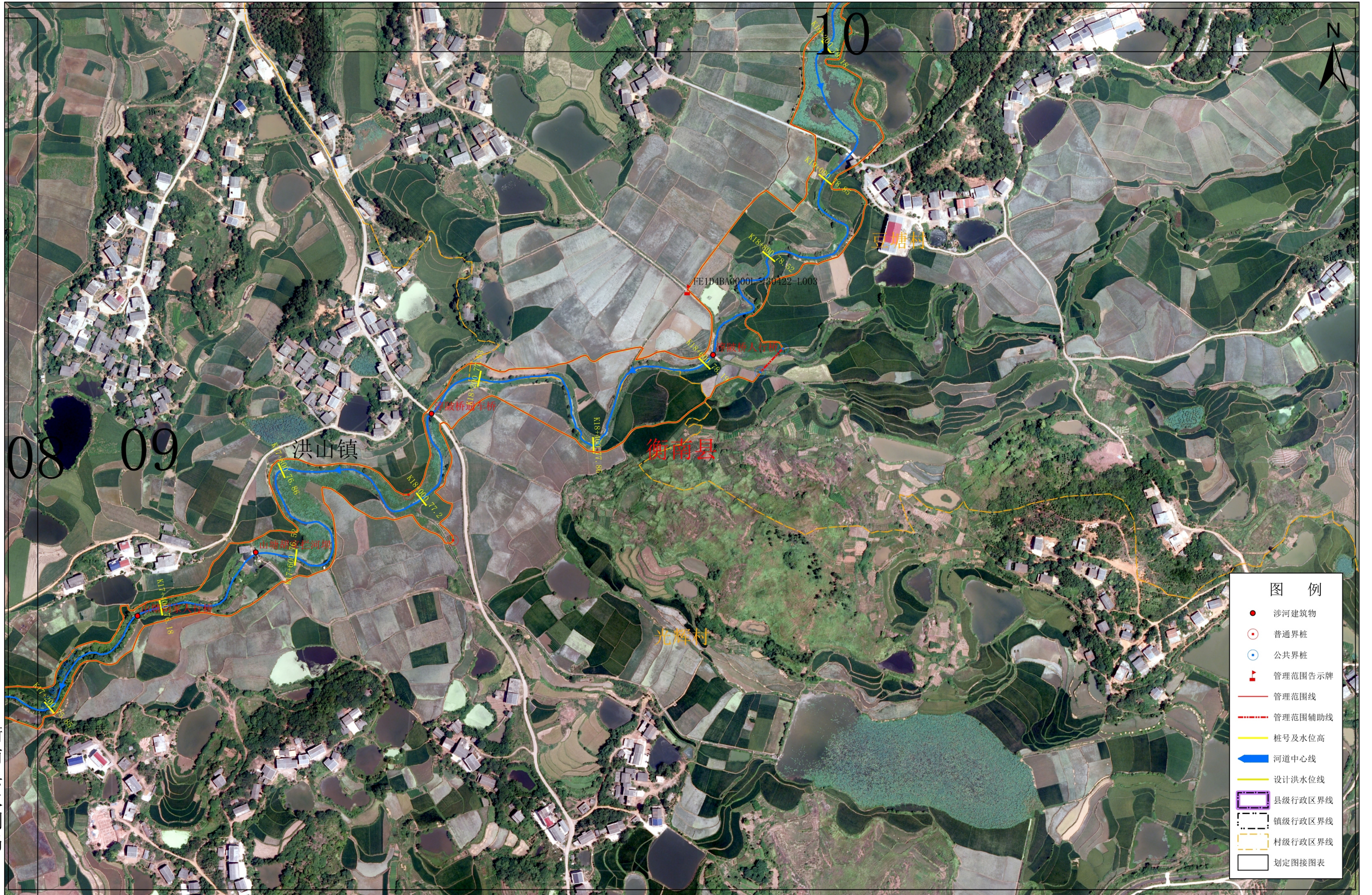
批准单位：衡阳市人民政府
 2019年12月划界
 2000国家大地坐标系，中央经线114°
 1985国家高程基准

审核单位：衡阳市水利局、衡阳市自然资源和规划局

1:3,000

制图单位：湖南省有色测绘院有限公司
 制图者：罗建雄
 审核者：候志鹏

洪山庙（珍珠河）衡南县河段管理范围划定图16-09



图例	
●	涉河建筑物
○	普通界桩
⊙	公共界桩
▲	管理范围告示牌
—	管理范围线
- - -	管理范围辅助线
—	桩号及水位高
—	河道中心线
—	设计洪水水位线
▭	县级行政区界线
- - -	镇级行政区界线
- - -	村级行政区界线
□	划定图接图表

衡南县水利资源局

批准单位：衡阳市人民政府
 2019年12月划界
 2000国家大地坐标系，中央经线114°
 1985国家高程基准

审核单位：衡阳市水利局、衡阳市自然资源和规划局

1:3,000

第09页，共16页

制图单位：湖南省有色测绘院有限公司
 制图者：罗建雄
 审核者：候志鹏

洪山庙（珍珠河）衡南县河段管理范围划定图16-10



图例	
●	涉河建筑物
○	普通界桩
⊙	公共界桩
▲	管理范围告示牌
—	管理范围线
- - -	管理范围辅助线
—	桩号及水位高
—	河道中心线
—	设计洪水水位线
—	县级行政区界线
- - -	镇级行政区界线
- - -	村级行政区界线
—	划定图接图表

衡南县水利局

批准单位：衡阳市人民政府
2019年12月划界
2000国家大地坐标系，中央经线114°
1985国家高程基准

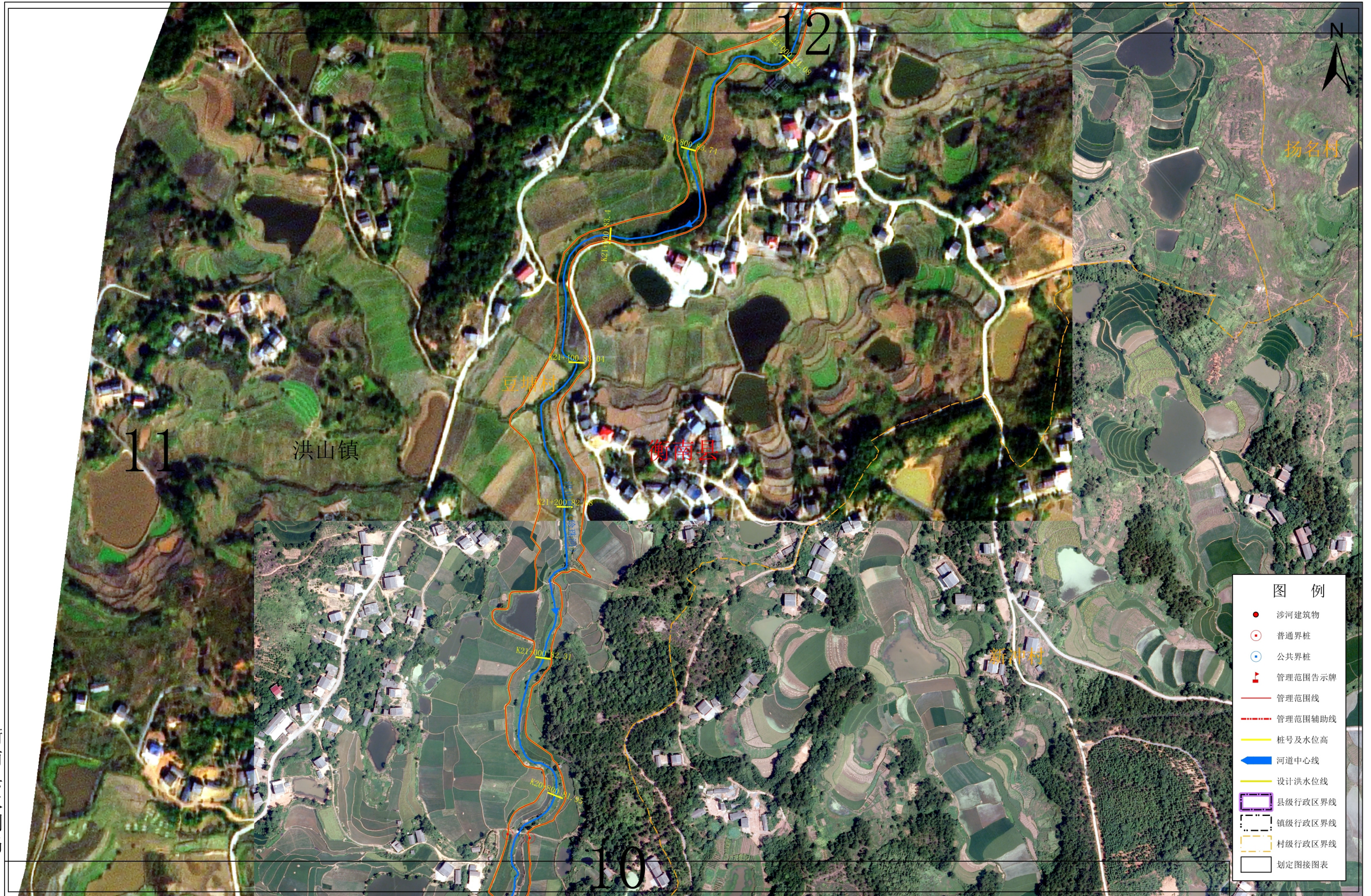
审核单位：衡阳市水利局、衡阳市自然资源和规划局

1:3,000

第10页，共16页

制图单位：湖南省有色测绘院有限公司
制图者：罗建雄
审核者：候志鹏

洪山庙（珍珠河）衡南县河段管理范围划定图16-11



衡南县水利资源局

批准单位：衡阳市人民政府
 2019年12月划界
 2000国家大地坐标系，中央经线114°
 1985国家高程基准

审核单位：衡阳市水利局、衡阳市自然资源和规划局

1:3,000

第11页，共16页

制图单位：湖南省有色测绘院有限公司
 制图者：罗建雄
 审核者：候志鹏

洪山庙（珍珠河）衡南县河段管理范围划定图16-12



衡南县水利资源局

批准单位：衡阳市人民政府
 2019年12月划界
 2000国家大地坐标系，中央经线114°
 1985国家高程基准

审核单位：衡阳市水利局、衡阳市自然资源和规划局

1:3,000

第12页，共16页

制图单位：湖南省有色测绘院有限公司
 制图者：罗建雄
 审核者：候志鹏

洪山庙（珍珠河）衡南县河段管理范围划定图16-13

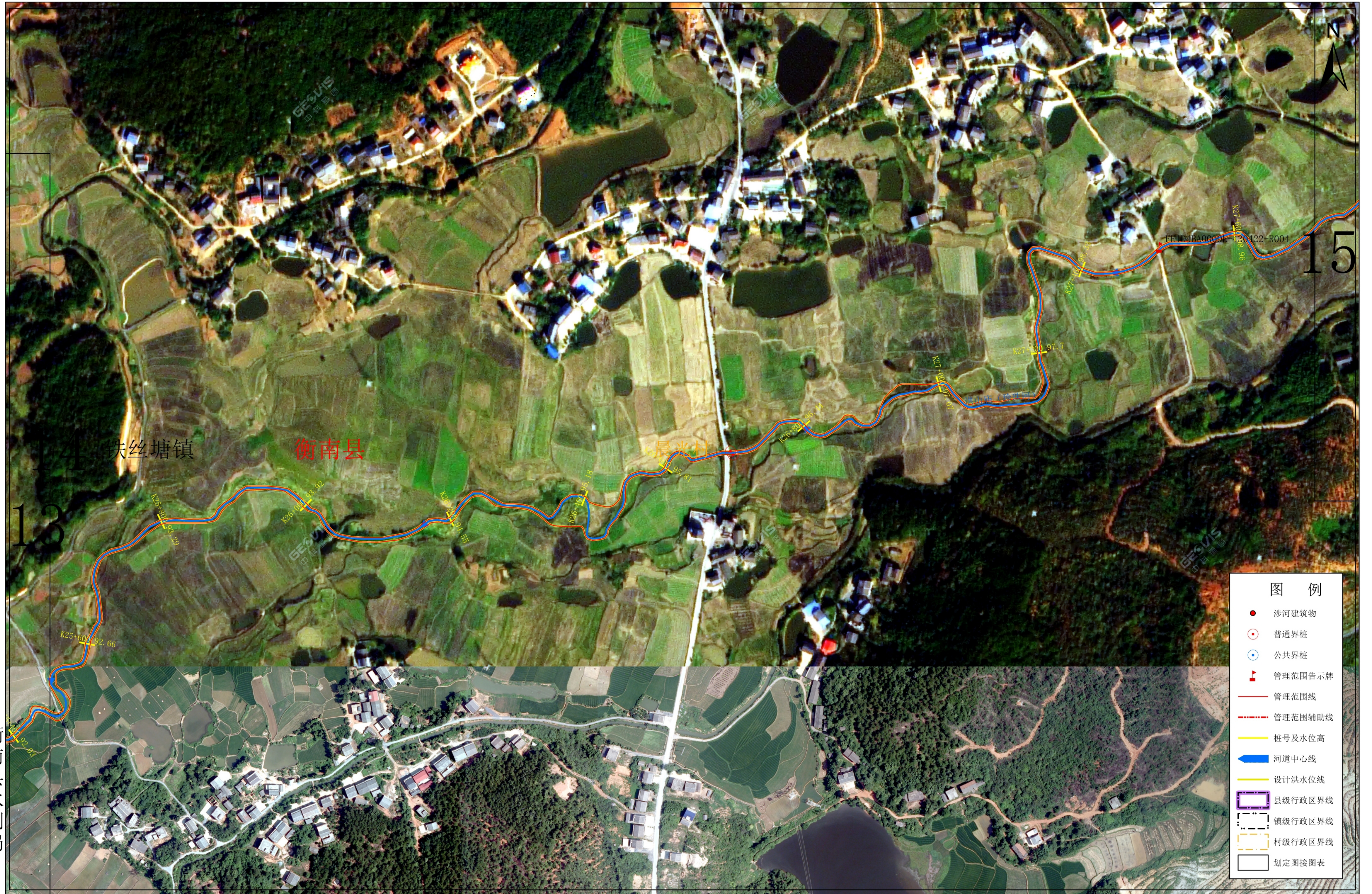


衡南县水利资源局

批准单位：衡阳市人民政府 审核单位：衡阳市水利局、衡阳市自然资源和规划局
 2019年12月划界
 2000国家大地坐标系，中央经线114° 1:3,000
 1985国家高程基准

制图单位：湖南省有色测绘院有限公司
 制图者：罗建雄
 审核者：候志鹏

洪山庙（珍珠河）衡南县河段管理范围划定图16-14



衡南县水利局

批准单位：衡阳市人民政府
 2019年12月划界
 2000国家大地坐标系，中央经线114°
 1985国家高程基准

审核单位：衡阳市水利局、衡阳市自然资源和规划局

1:3,000

第14页，共16页

制图单位：湖南省有色测绘院有限公司
 制图者：罗建雄
 审核者：候志鹏

洪山庙（珍珠河）衡南县河段管理范围划定图16-15



图例	
●	涉河建筑物
○	普通界桩
⊙	公共界桩
▲	管理范围告示牌
—	管理范围线
- - -	管理范围辅助线
—	桩号及水位高
—	河道中心线
—	设计洪水水位线
□	县级行政区界线
□	镇级行政区界线
□	村级行政区界线
□	划定图接图表

衡南县水利资源局

批准单位：衡阳市人民政府
 2019年12月划界
 2000国家大地坐标系，中央经线114°
 1985国家高程基准

审核单位：衡阳市水利局、衡阳市自然资源和规划局

1:3,000

第15页，共16页

制图单位：湖南省有色测绘院有限公司
 制图者：罗建雄
 审核者：候志鹏

洪山庙（珍珠河）衡南县河段管理范围划定图16-16



- 图例**
- 涉河建筑物
 - 普通界桩
 - ⊙ 公共界桩
 - ▲ 管理范围告示牌
 - 管理范围线
 - - - 管理范围辅助线
 - 桩号及水位高
 - 河道中心线
 - 设计洪水水位线
 - 县级行政区界线
 - 镇级行政区界线
 - 村级行政区界线
 - 划定图接图表

衡南县水利局

批准单位：衡阳市人民政府 审核单位：衡阳市水利局、衡阳市自然资源和规划局
 2019年12月划界
 2000国家大地坐标系，中央经线114° 1:3,000
 1985国家高程基准

制图单位：湖南省有色测绘院有限公司
 制图者：罗建雄
 审核者：候志鹏