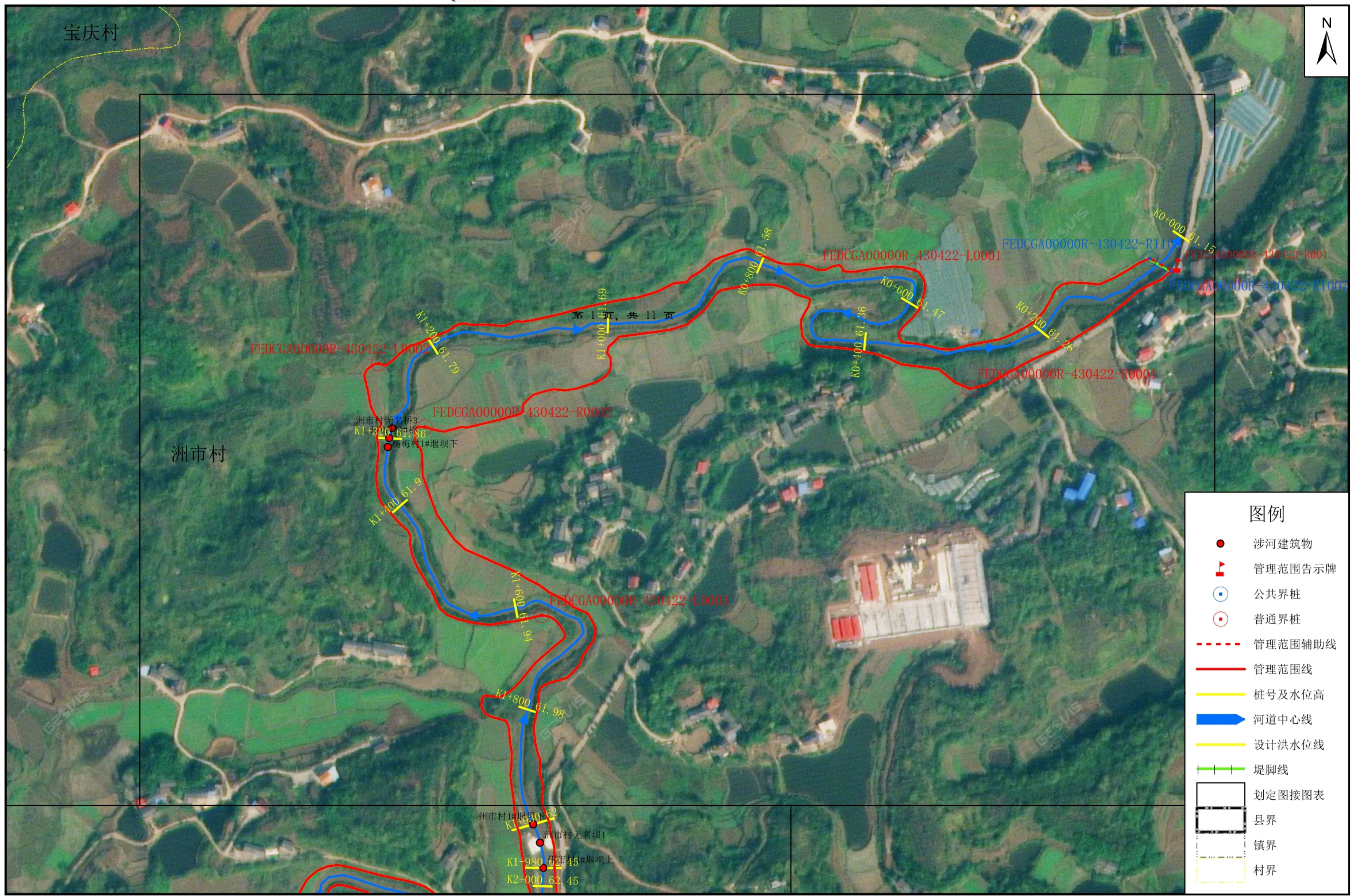


# 洲市河衡南县河段管理范围划定图—001



第 1 页, 共 11 页

- ### 图例
- 涉河建筑物
  - ▤ 管理范围告示牌
  - ⊙ 公共界桩
  - ⊙ 普通界桩
  - 管理范围辅助线
  - 管理范围线
  - 桩号及水位高
  - ➔ 河道中心线
  - 设计洪水水位线
  - |— 堤脚线
  - 划定图接图表
  - 县界
  - 镇界
  - 村界

衡南县自然资源局

批准单位: 衡南县人民政府  
 制图日期: 2022年8月  
 2000国家大地坐标系, 中央经线114  
 1985国家高程基准

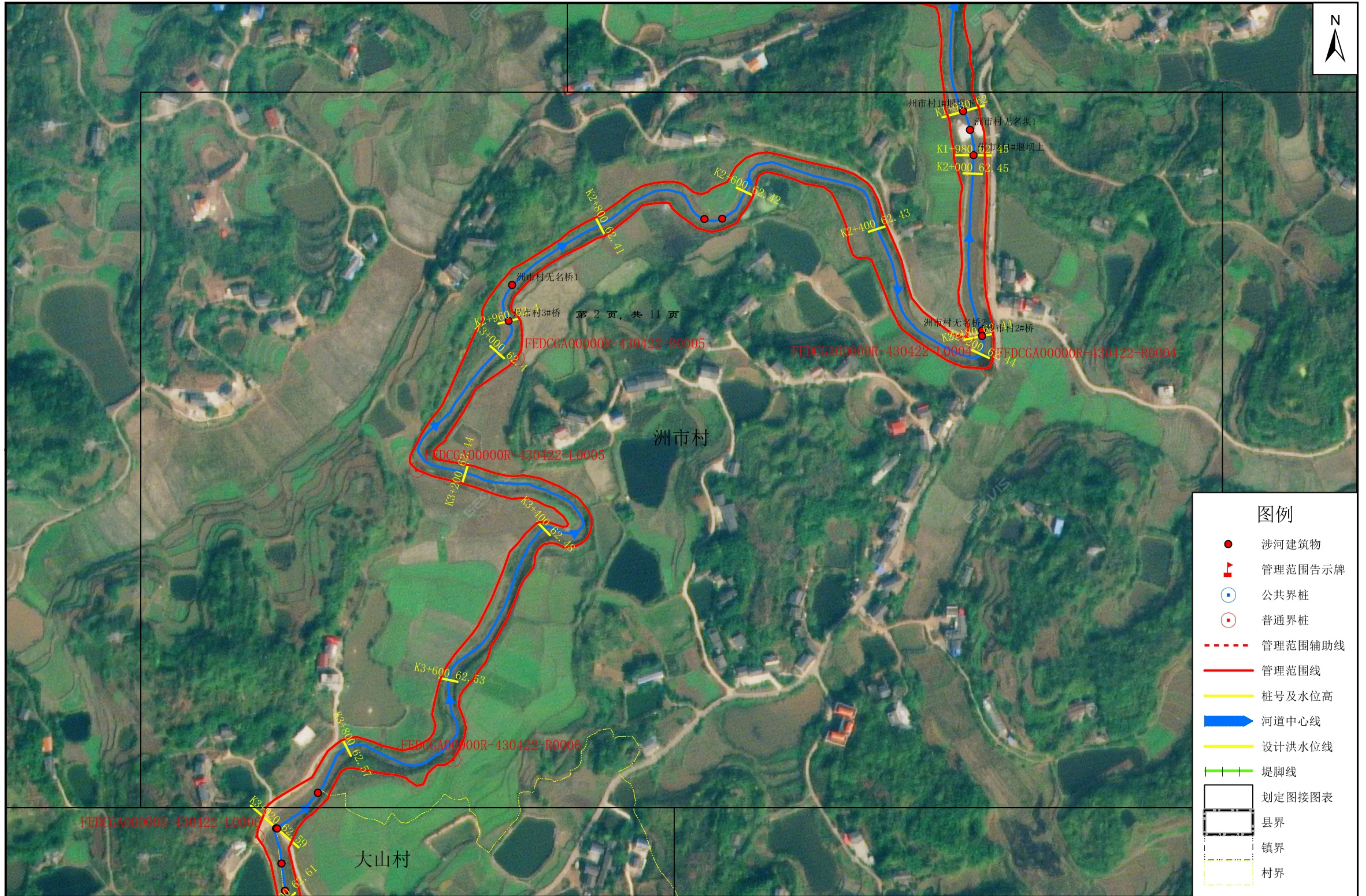
审核单位: 衡阳市水利局、衡阳市自然资源和规划局

1: 3000

制图单位: 山东天元信息技术有限公司  
 制图者: 孙芳洲  
 审核者: 黄少军



# 洲市河衡南县河段管理范围划定图—002



- 图例**
- 涉河建筑物
  - 🚧 管理范围告示牌
  - ⊙ 公共界桩
  - ⊙ 普通界桩
  - 管理范围辅助线
  - 管理范围线
  - 桩号及水位高
  - ➡ 河道中心线
  - 设计洪水水位线
  - 堤脚线
  - 划定图接图表
  - 县界
  - 镇界
  - 村界

衡南县水利局

批准单位：衡南县人民政府  
 制图日期：2022年8月  
 2000国家大地坐标系，中央经线114  
 1985国家高程基准

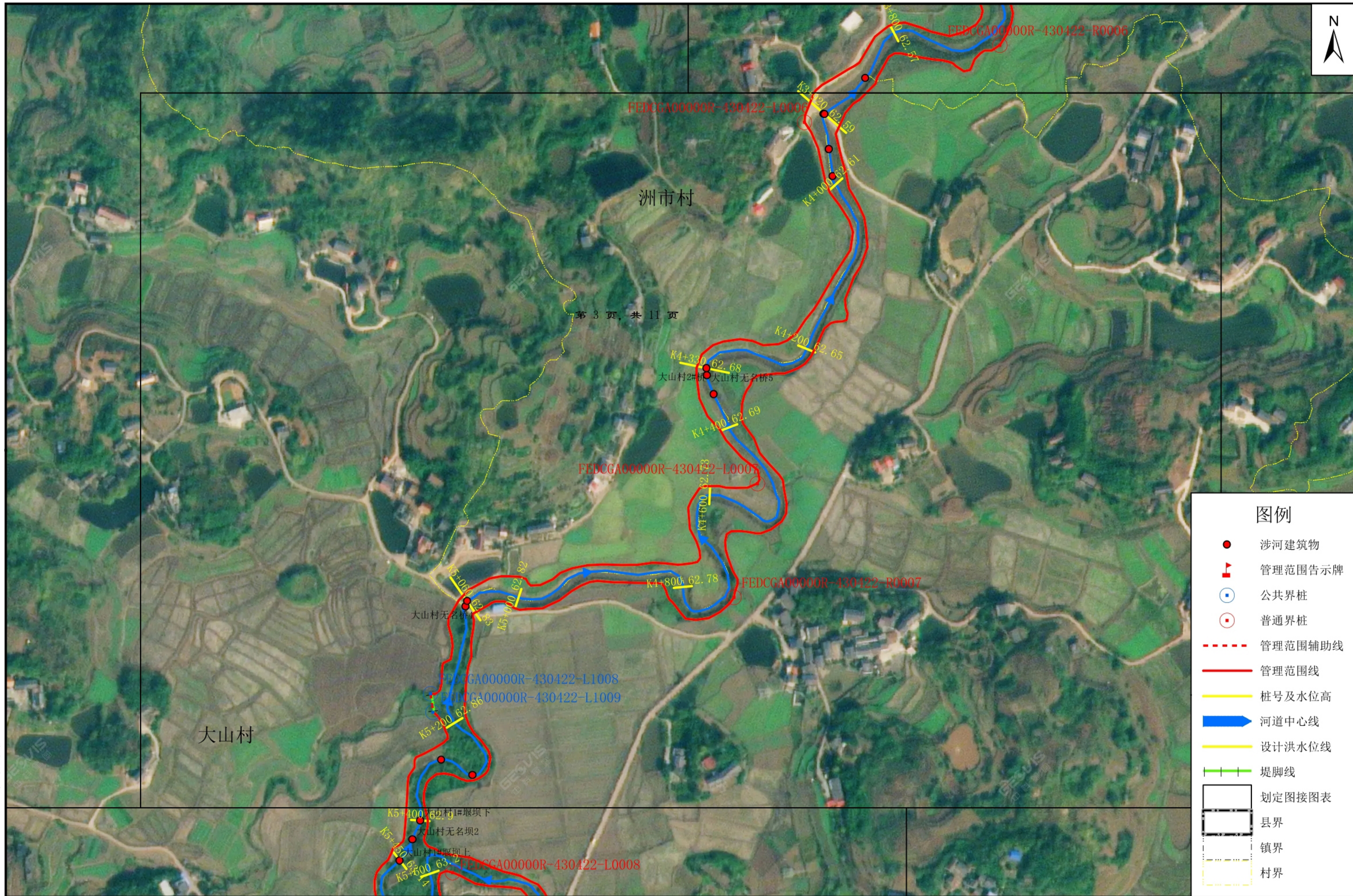
审核单位：衡阳市水利局、衡阳市自然资源和规划局

1: 3000

制图单位：山东天元信息技术有限公司  
 制图者：孙芳洲  
 审核者：黄少军



# 洲市河衡南县河段管理范围划定图—003



### 图例

- 涉河建筑物
- ▲ 管理范围告示牌
- ⊙ 公共界桩
- ⊙ 普通界桩
- 管理范围辅助线
- 管理范围线
- 桩号及水位高
- ➡ 河道中心线
- 设计洪水水位线
- 堤脚线
- 划定图接图表
- 县界
- 镇界
- 村界

批准单位：衡南县人民政府  
 制图日期：2022年8月  
 2000国家大地坐标系，中央经线114  
 1985国家高程基准

审核单位：衡阳市水利局、衡阳市自然资源和规划局

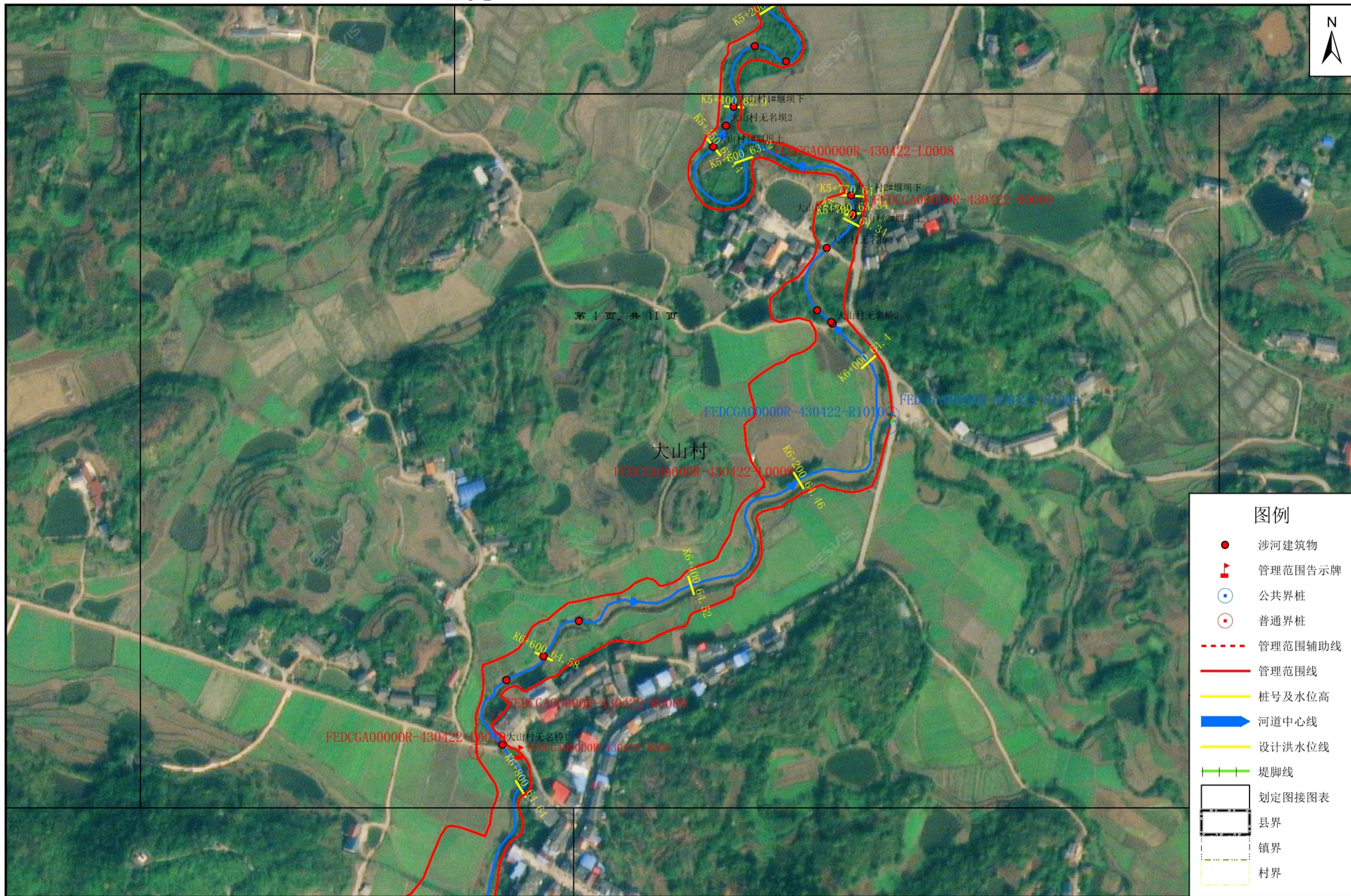
1: 3000

制图单位：山东天元信息技术有限公司  
 制图者：孙芳洲  
 审核者：黄少军

衡南县水利局



# 洲市河衡南县河段管理范围划定图—004



第 4 页, 共 11 页

大山村

## 图例

- 涉河建筑物
- ▲ 管理范围告示牌
- ⊙ 公共界桩
- ⊙ 普通界桩
- - - 管理范围辅助线
- 管理范围线
- 桩号及水位高
- 河道中心线
- 设计洪水水位线
- 堤脚线
- 划定图接图表
- 县界
- 镇界
- 村界

批准单位: 衡南县人民政府  
 制图日期: 2022年8月  
 2000国家大地坐标系, 中央经线114  
 1985国家高程基准

审核单位: 衡阳市水利局、衡阳市自然资源和规划局

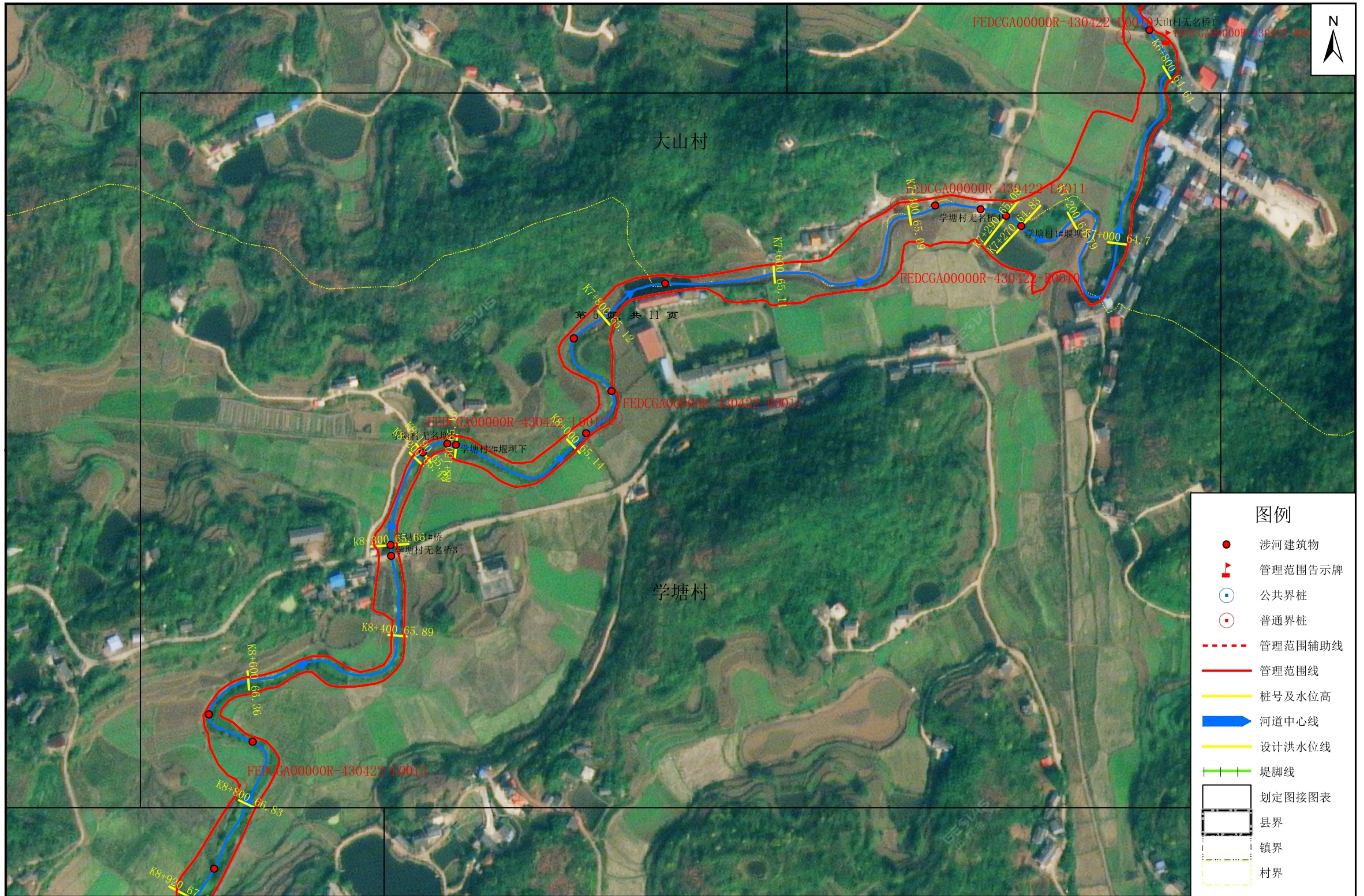
1: 3000

制图单位: 山东天元信息技术有限公司  
 制图者: 孙芳洲  
 审核者: 黄少军

衡南县水利局



# 洲市河衡南县河段管理范围划定图—005



## 图例

- 涉河建筑物
- ▲ 管理范围告示牌
- ⊙ 公共界桩
- ⊙ 普通界桩
- 管理范围辅助线
- 管理范围线
- 桩号及水位高
- 河道中心线
- 设计洪水水位线
- 堤脚线
- 划定图接图表
- 县界
- 镇界
- 村界

批准单位：衡南县人民政府  
 制图日期：2022年8月  
 2000国家大地坐标系，中央经线114  
 1985国家高程基准

审核单位：衡阳市水利局、衡阳市自然资源和规划局

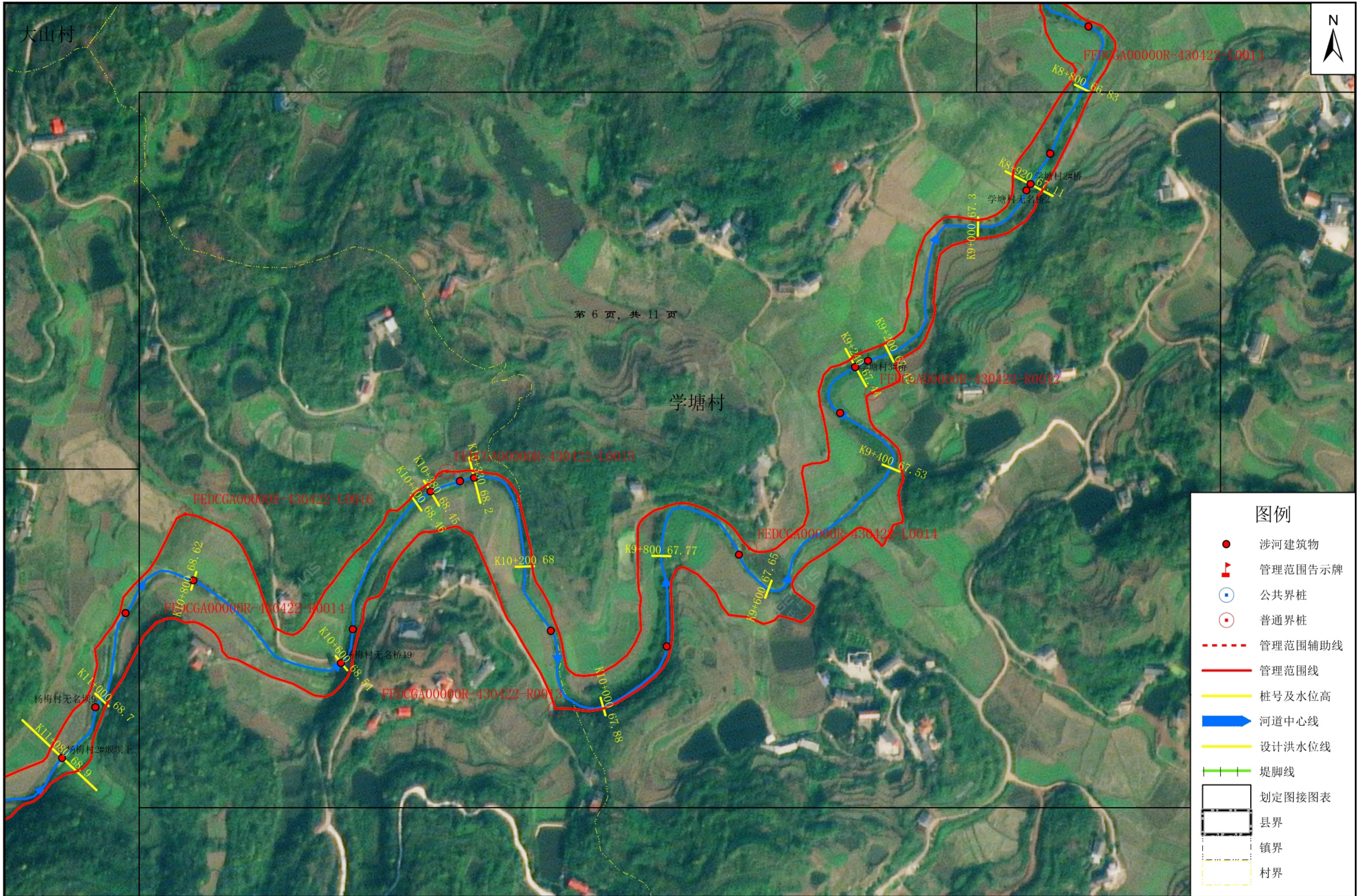
1: 3000

制图单位：山东天元信息技术有限公司  
 制图者：孙芳洲  
 审核者：黄少军

衡南县水利局  
 衡南县自然资源局



# 洲市河衡南县河段管理范围划定图—006



衡南县水利局  
衡南县自然资源局

批准单位：衡南县人民政府  
制图日期：2022年8月  
2000国家大地坐标系，中央经线114  
1985国家高程基准

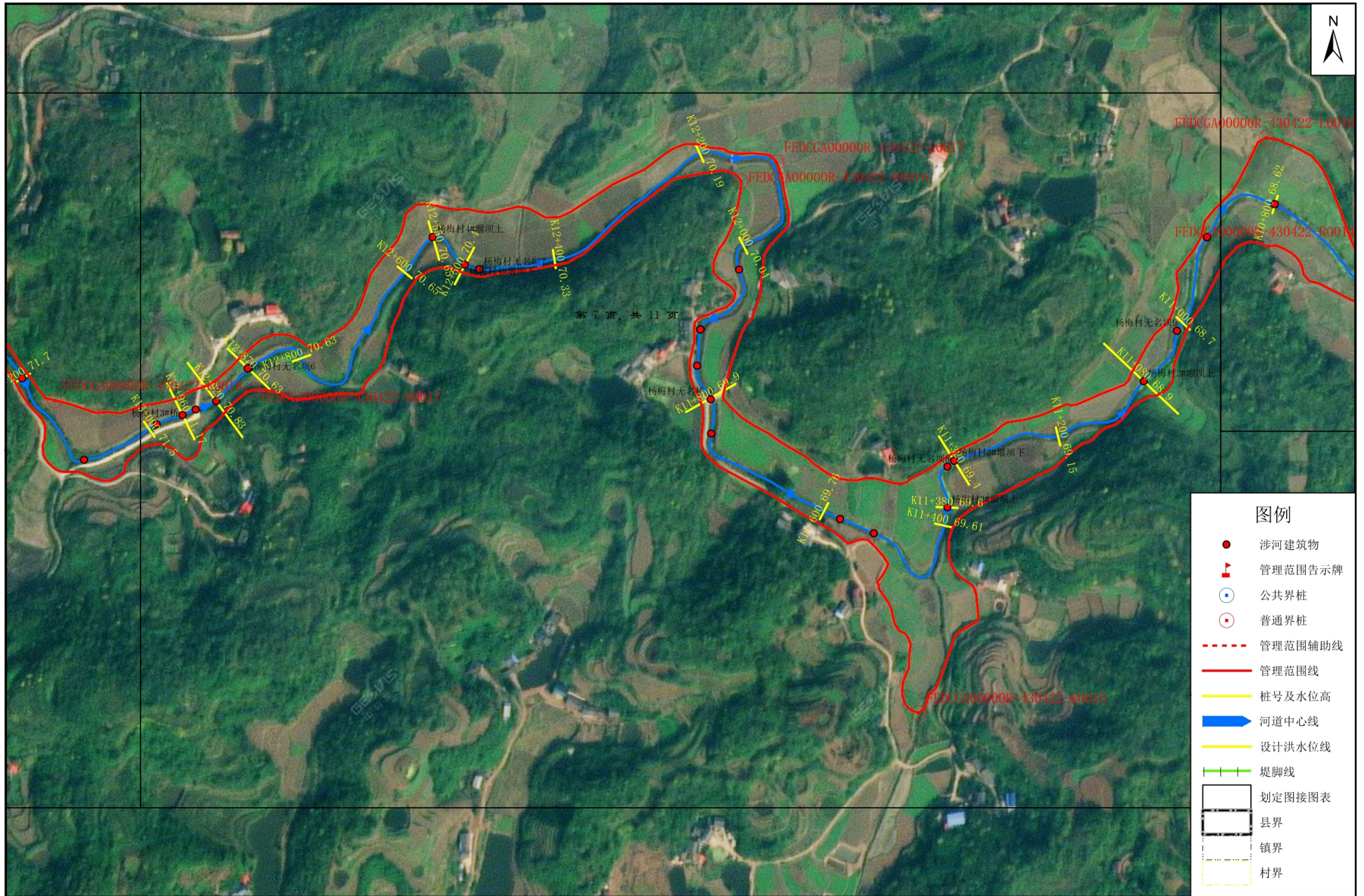
审核单位：衡阳市水利局、衡阳市自然资源和规划局

1: 3000

制图单位：山东天元信息技术有限公司  
制图者：孙芳洲  
审核者：黄少军



# 洲市河衡南县河段管理范围划定图—007



衡南县水利局

批准单位：衡南县人民政府  
 制图日期：2022年8月  
 2000国家大地坐标系，中央经线114  
 1985国家高程基准

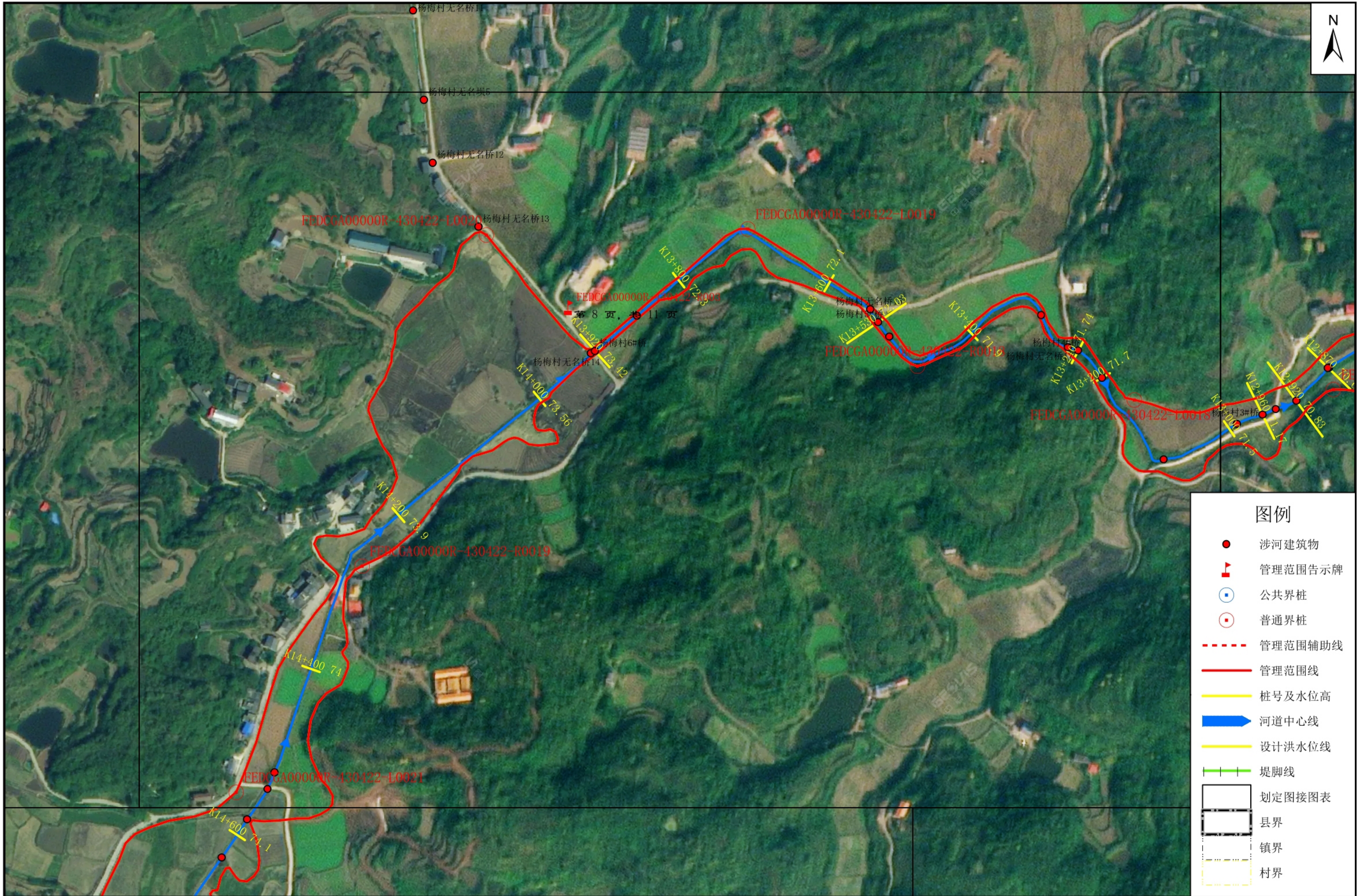
审核单位：衡阳市水利局、衡阳市自然资源和规划局

1: 3000

制图单位：山东天元信息技术有限公司  
 制图者：孙芳洲  
 审核者：黄少军



# 洲市河衡南县河段管理范围划定图—008



衡南县水利局

批准单位：衡南县人民政府  
 制图日期：2022年8月  
 2000国家大地坐标系，中央经线114  
 1985国家高程基准

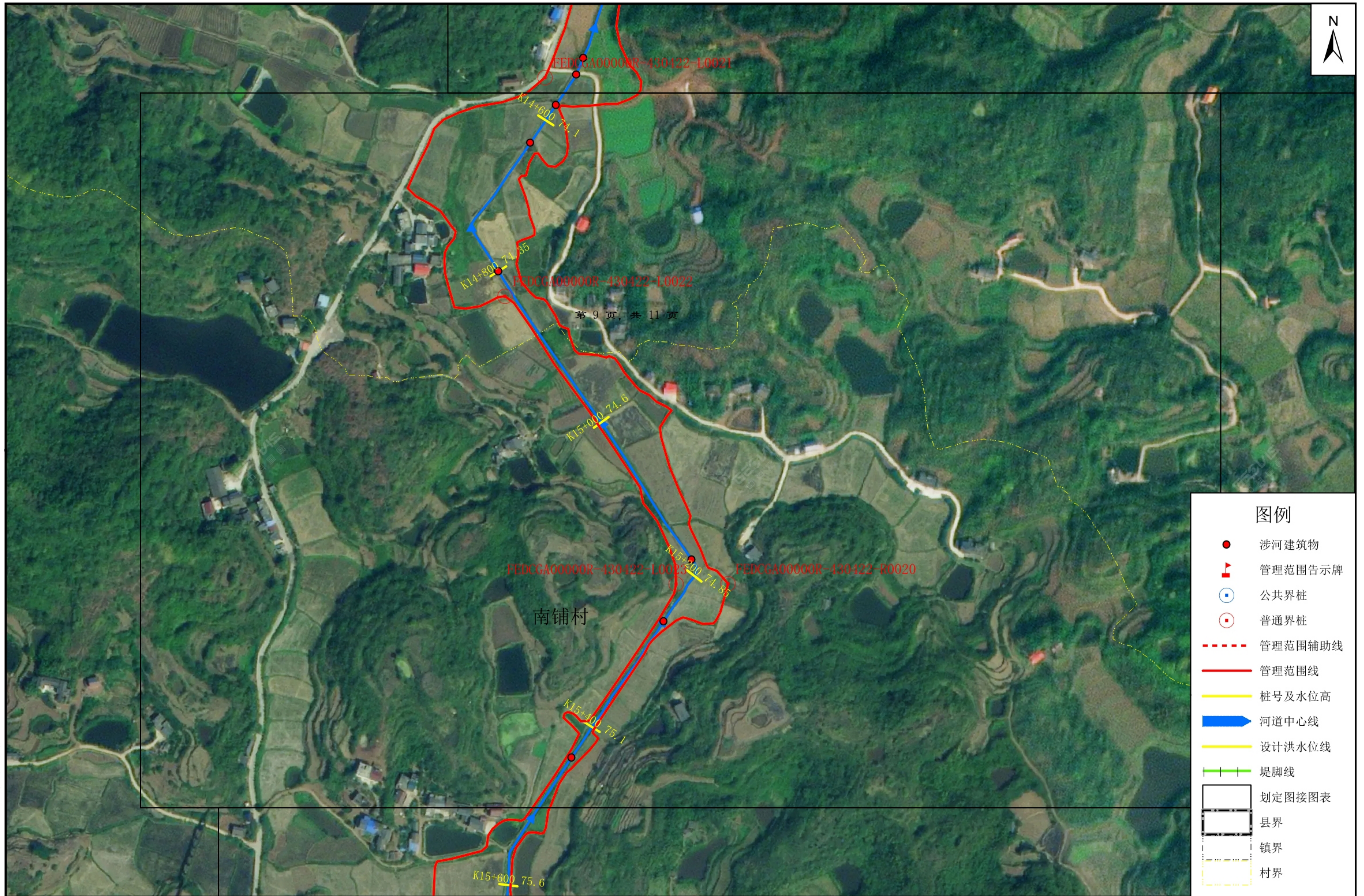
审核单位：衡阳市水利局、衡阳市自然资源和规划局

1: 3000

制图单位：山东天元信息技术有限公司  
 制图者：孙芳洲  
 审核者：黄少军



# 洲市河衡南县河段管理范围划定图—009



- 图例**
- 涉河建筑物
  - ▤ 管理范围告示牌
  - ⊙ 公共界桩
  - ⊙ 普通界桩
  - 管理范围辅助线
  - 管理范围线
  - 桩号及水位高
  - ➡ 河道中心线
  - 设计洪水水位线
  - 堤脚线
  - 划定图接图表
  - 县界
  - 镇界
  - 村界

第 9 页, 共 11 页

南铺村

衡南县水利局  
衡南县自然资源局

批准单位: 衡南县人民政府  
制图日期: 2022年8月  
2000国家大地坐标系, 中央经线114  
1985国家高程基准

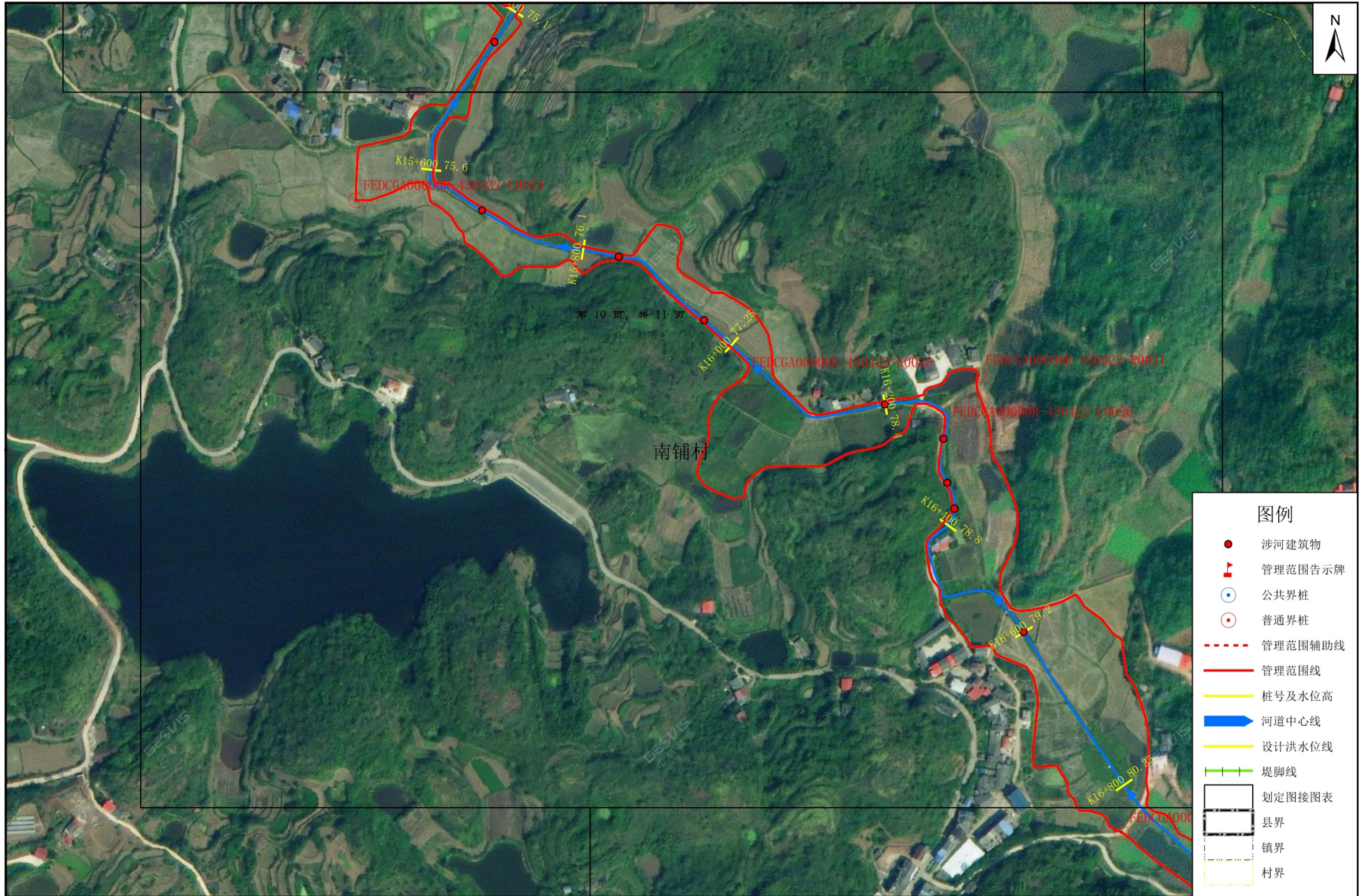
审核单位: 衡阳市水利局、衡阳市自然资源和规划局

1: 3000

制图单位: 山东天元信息技术有限公司  
制图者: 孙芳洲  
审核者: 黄少军



# 洲市河衡南县河段管理范围划定图—010



第 10 页, 共 11 页

南铺村

### 图例

- 涉河建筑物
- 🚧 管理范围告示牌
- ⊙ 公共界桩
- ⊙ 普通界桩
- - - 管理范围辅助线
- 管理范围线
- 桩号及水位高
- ➡ 河道中心线
- 设计洪水水位线
- 堤脚线
- 划定图接图表
- 县界
- 镇界
- 村界

衡南县水利局

批准单位：衡南县人民政府  
 制图日期：2022年8月  
 2000国家大地坐标系，中央经线114  
 1985国家高程基准

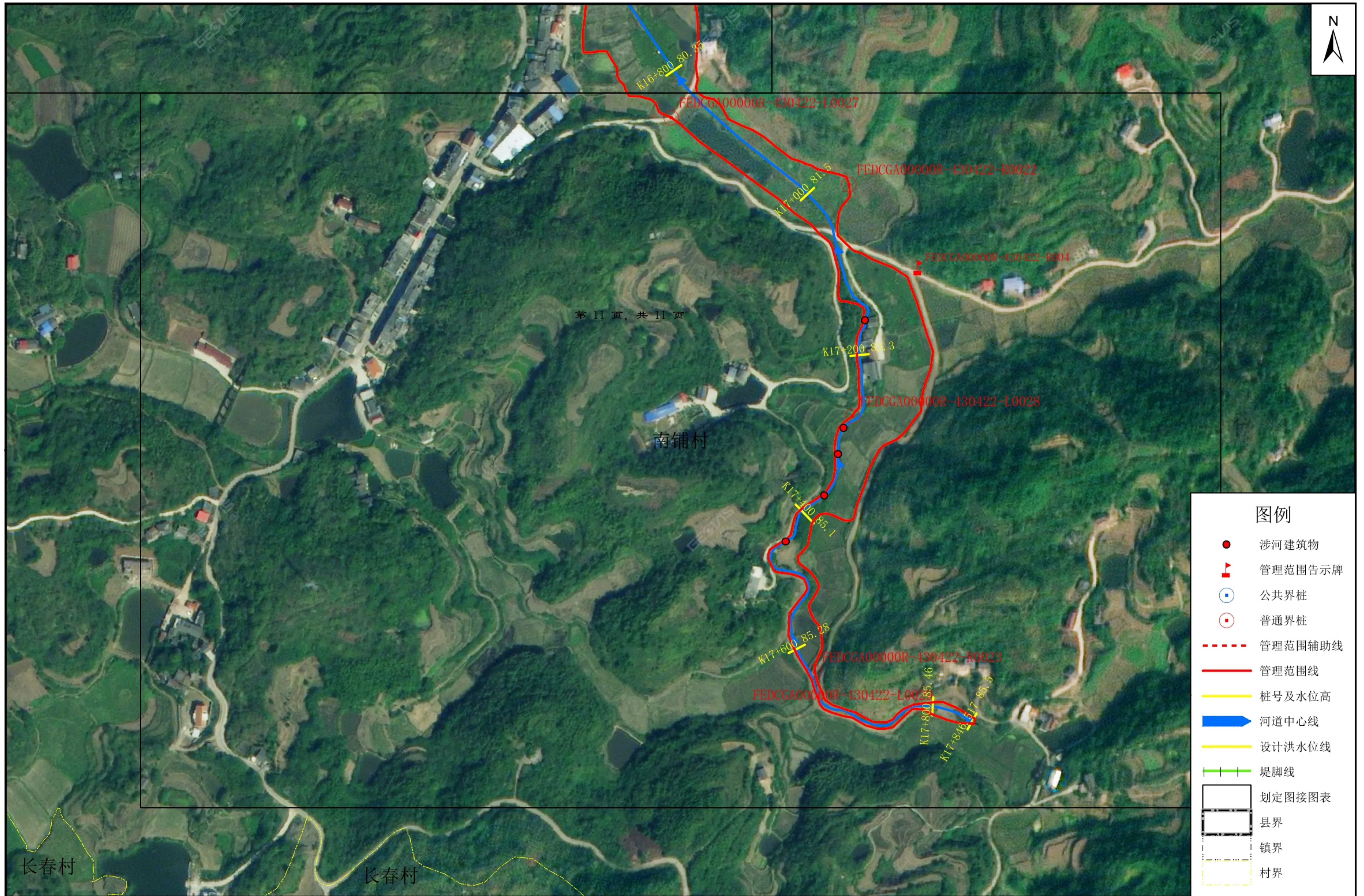
审核单位：衡阳市水利局、衡阳市自然资源和规划局

1: 3000

制图单位：山东天元信息技术有限公司  
 制图者：孙芳洲  
 审核者：黄少军



# 洲市河衡南县河段管理范围划定图—011



衡南县水利局

批准单位：衡南县人民政府  
 制图日期：2022年8月  
 2000国家大地坐标系，中央经线114  
 1985国家高程基准

审核单位：衡阳市水利局、衡阳市自然资源和规划局

1: 3000

制图单位：山东天元信息技术有限公司  
 制图者：孙芳洲  
 审核者：黄少军